



Workshop für die LK- und VG-Verwaltungen

Videokonferenz | 19.07.2021



Anne-Marie Kilpert

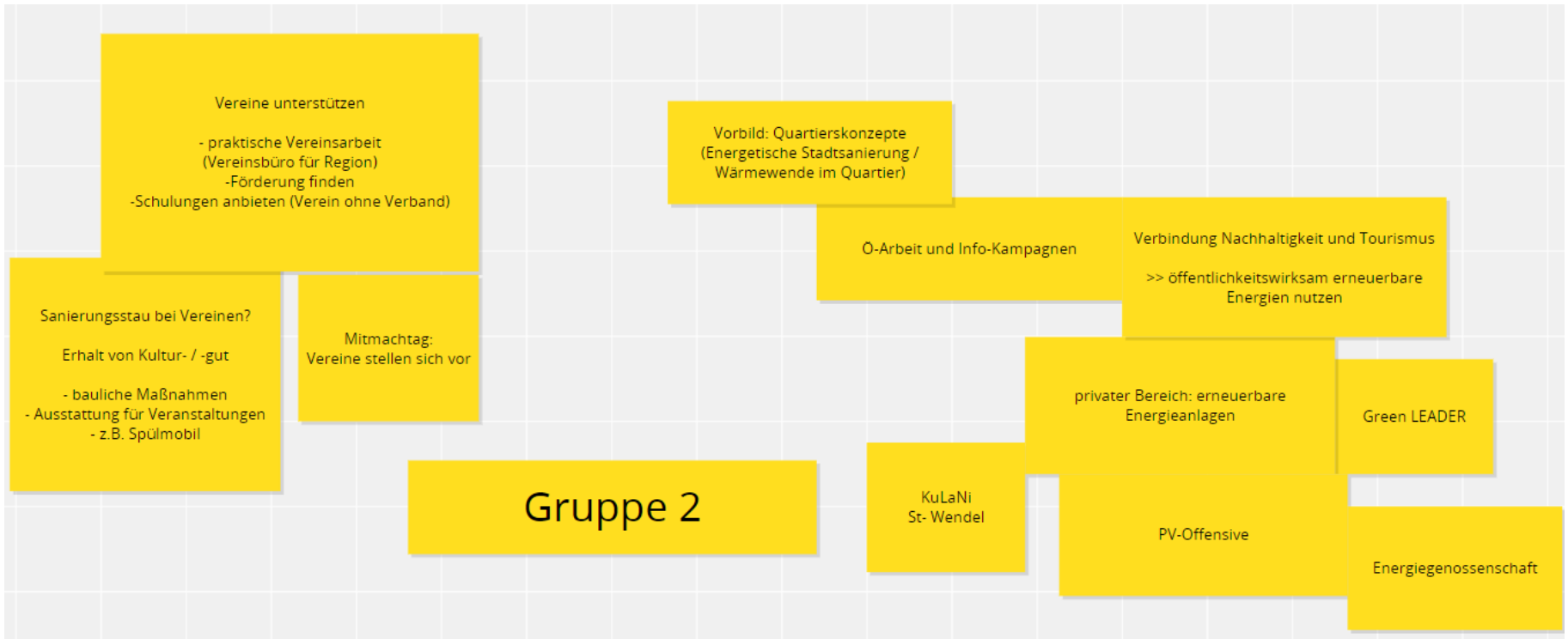
entra Regionalentwicklung GmbH

7 Gruppenarbeit – Gruppe 1



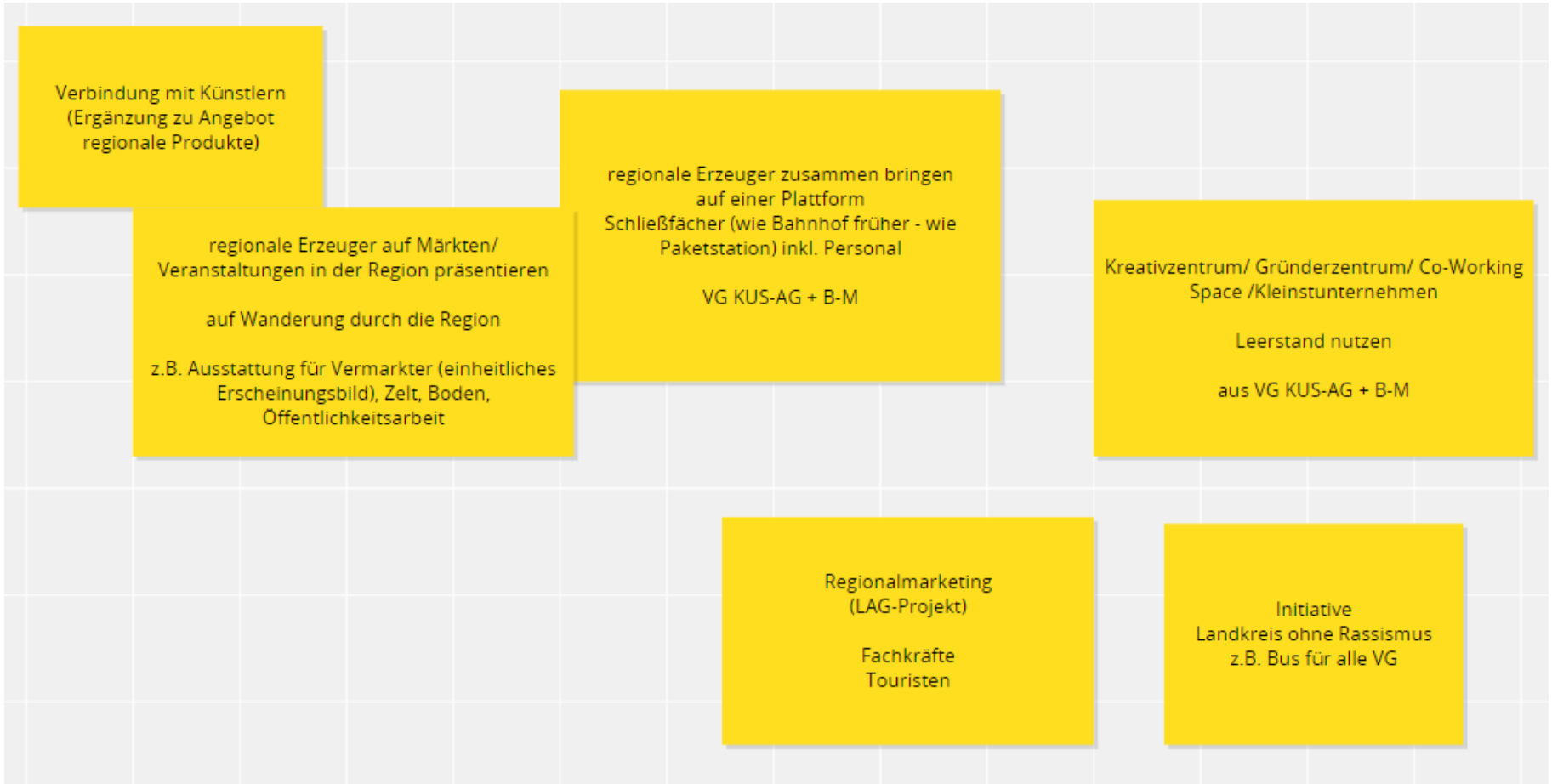
* Wanderbus für abgelegene Orte / Wanderwege: Zusammenarbeit mit VRN um auch am Wochenende Busse für die touristische Nutzung anzubieten (klimafreundlicher Tourismus)

7 Gruppenarbeit – Gruppe 2



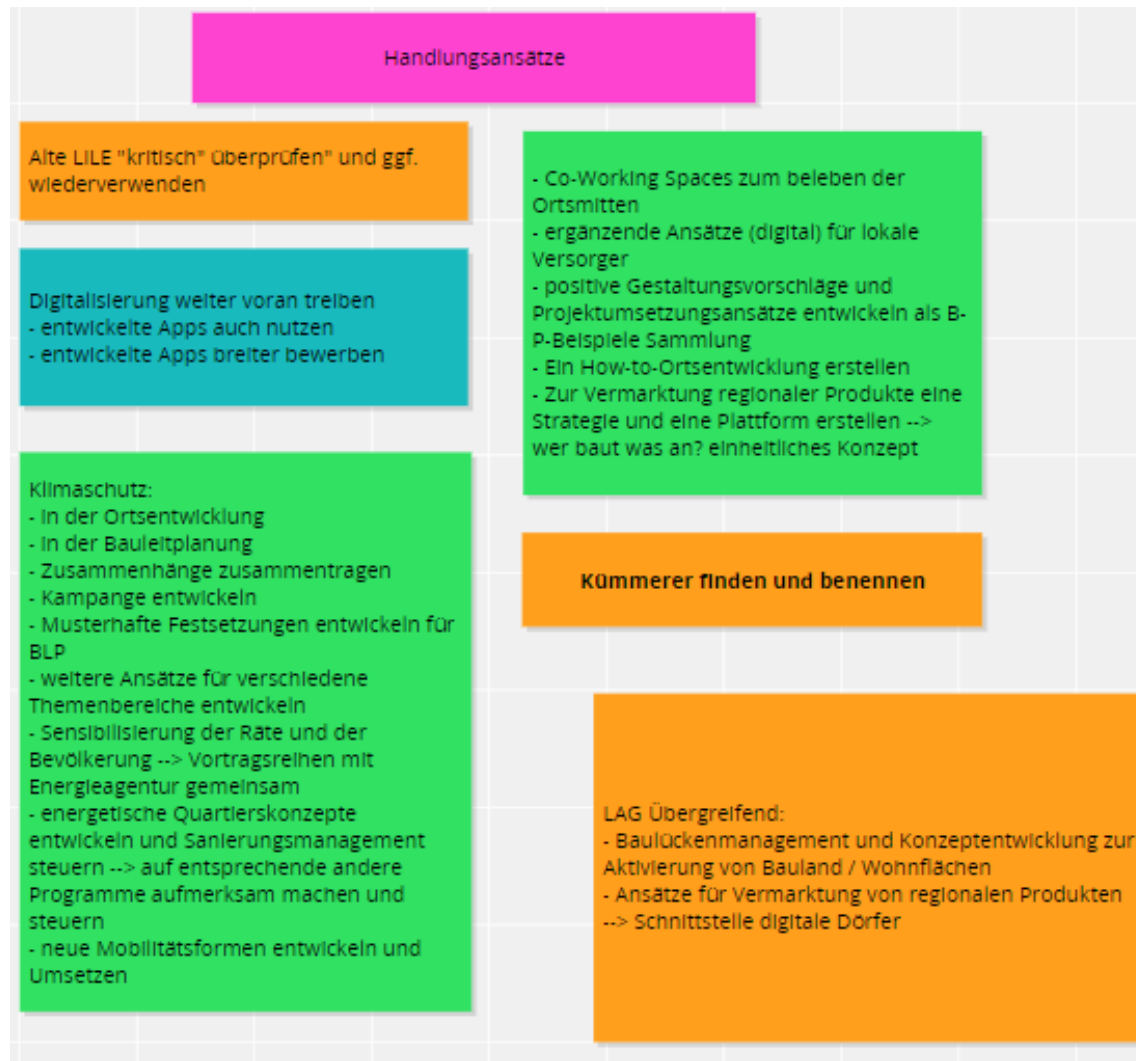
7

Gruppenarbeit – Gruppe 2



7

Gruppenarbeit – Gruppe 3



7

Gruppenarbeit – Gruppe 3

Entwicklungschancen

Entwicklungschancen:

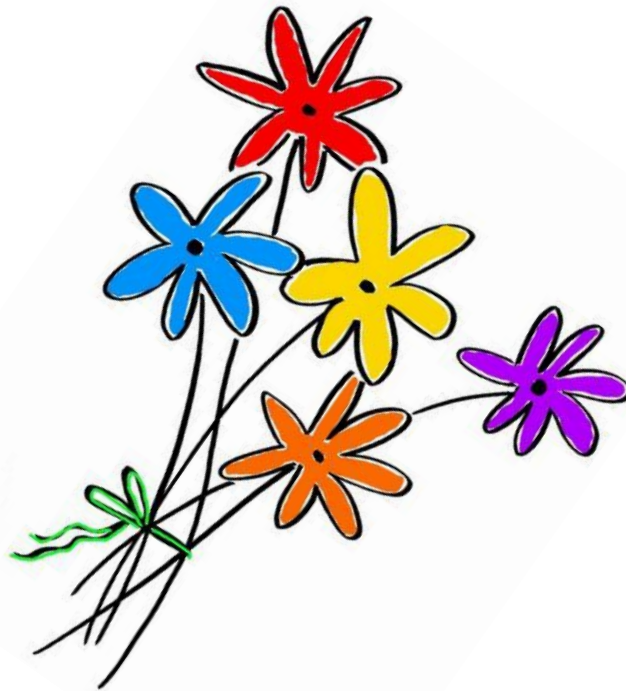
- Gemeinden als Wohnort
- Dorfleben
- Bevölkerung im ländlichen Raum wieder vergrößern
- Ortsgespräche (Ansätze und Konzepte umsetzen)
- Konzepte generell auch Nutzen und Anwenden
- Konzepte in breite Masse tragen

- Entwicklung von Unterstützungsstrukturen (Dorfleben, soziale Hilfestellungen)
- hohem Siedlungsdruck mit Innenentwicklung und Leerstandsmanagement entgegenwirken -> Baulandaktivierung
- EigentümerInnen aktiv ansprechen (Moderation mit Gemeinde und EigentümerInnen)

weitere Anregungen

- SWOT Analyse überprüfen (alte LILE)
- an neuen Gebietskörper anpassen, aber viele Punkte passen noch
- Lebensumstände auf gemeindlicher Ebene überprüfen und koordinieren

Vielen Dank für Ihre Teilnahme!



Ihre Ansprechpartner



Anne-Marie Kilpert

✉ anne-marie.kilpert@entra.de

☎ 06302/9239-16



Marc Wagner

✉ marc.wagner@entra.de

☎ 06302/9239-18



Sie wollen unseren Newsletter erhalten? Dann registrieren Sie sich unter www.entra-regio.de.

In unserem Newsletter informieren wir regelmäßig über Entwicklungen in unserem Unternehmen, aktuelle Projekte und geben darüber hinaus Tipps zu Fördermöglichkeiten oder Netzwerkveranstaltungen.



Bleiben Sie informiert über unsere Seite auf Facebook „entra Regionalentwicklung“